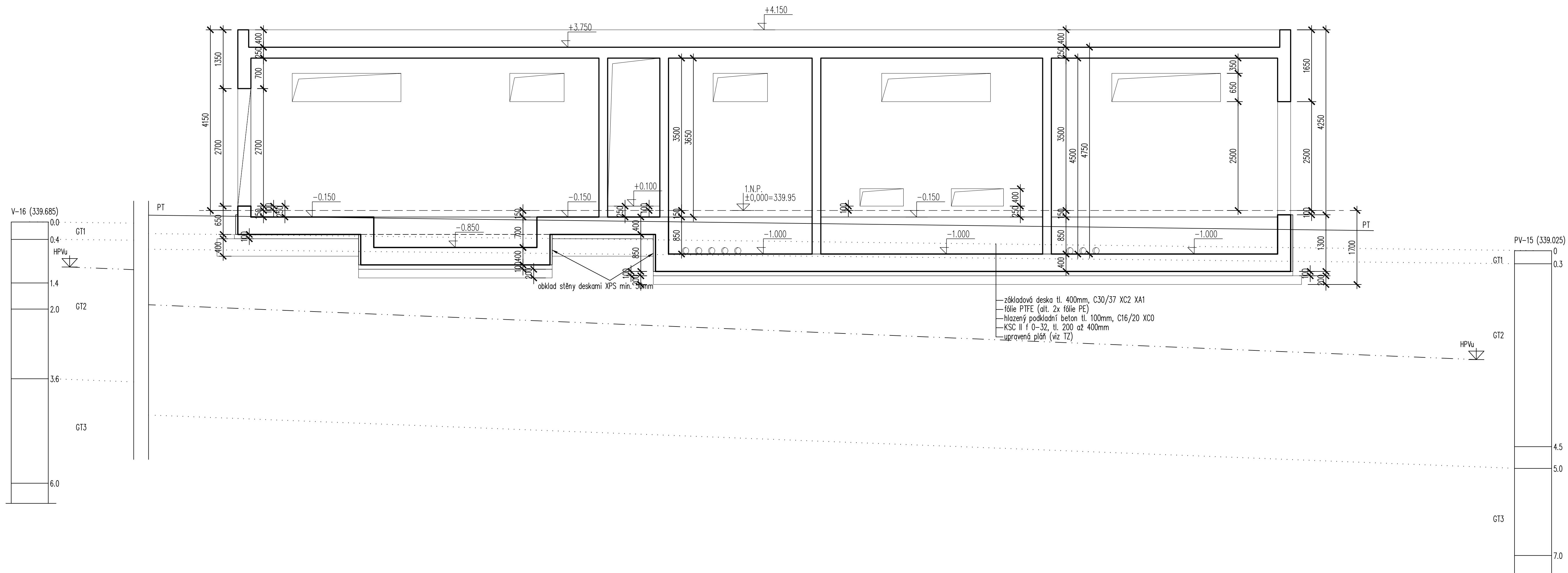
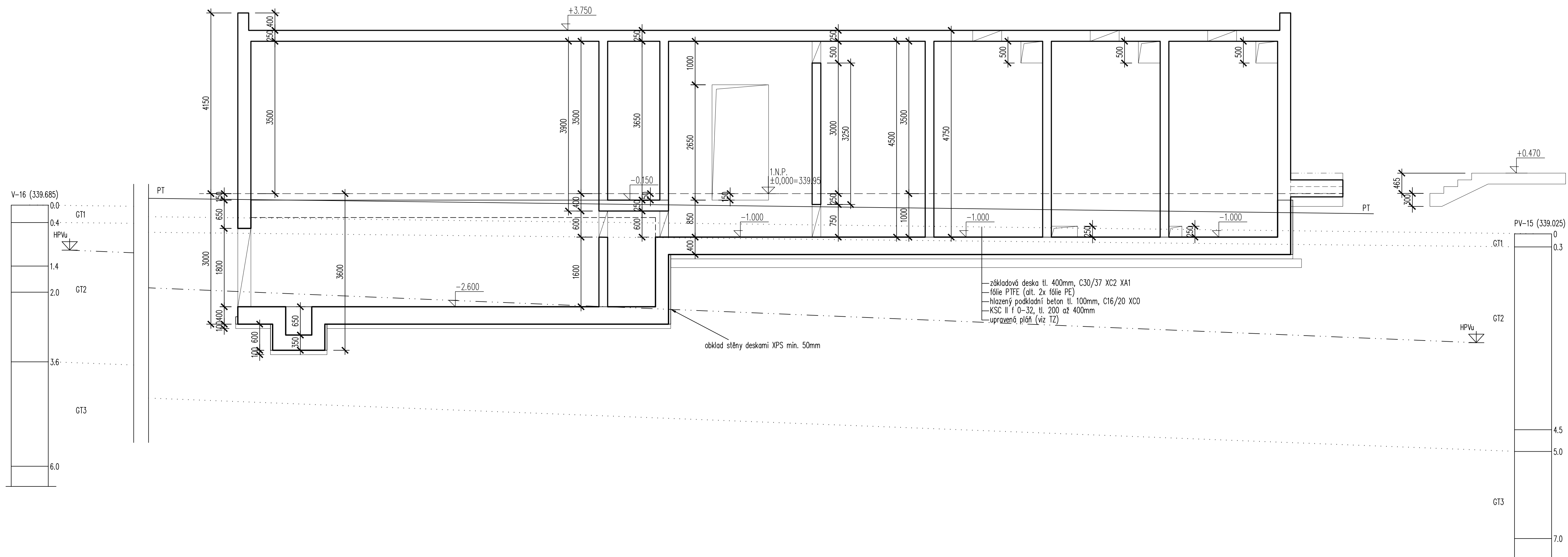


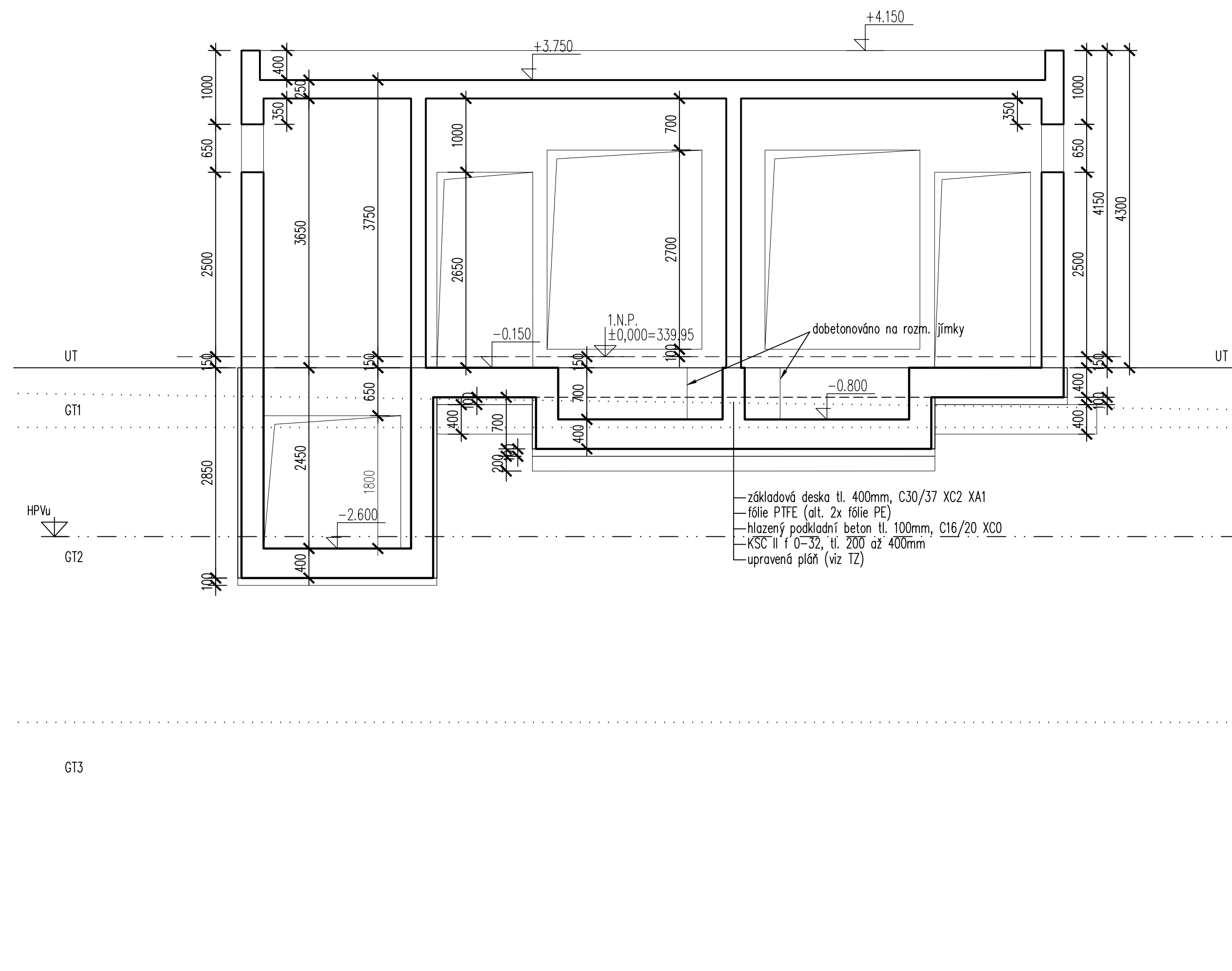
řez 1-1



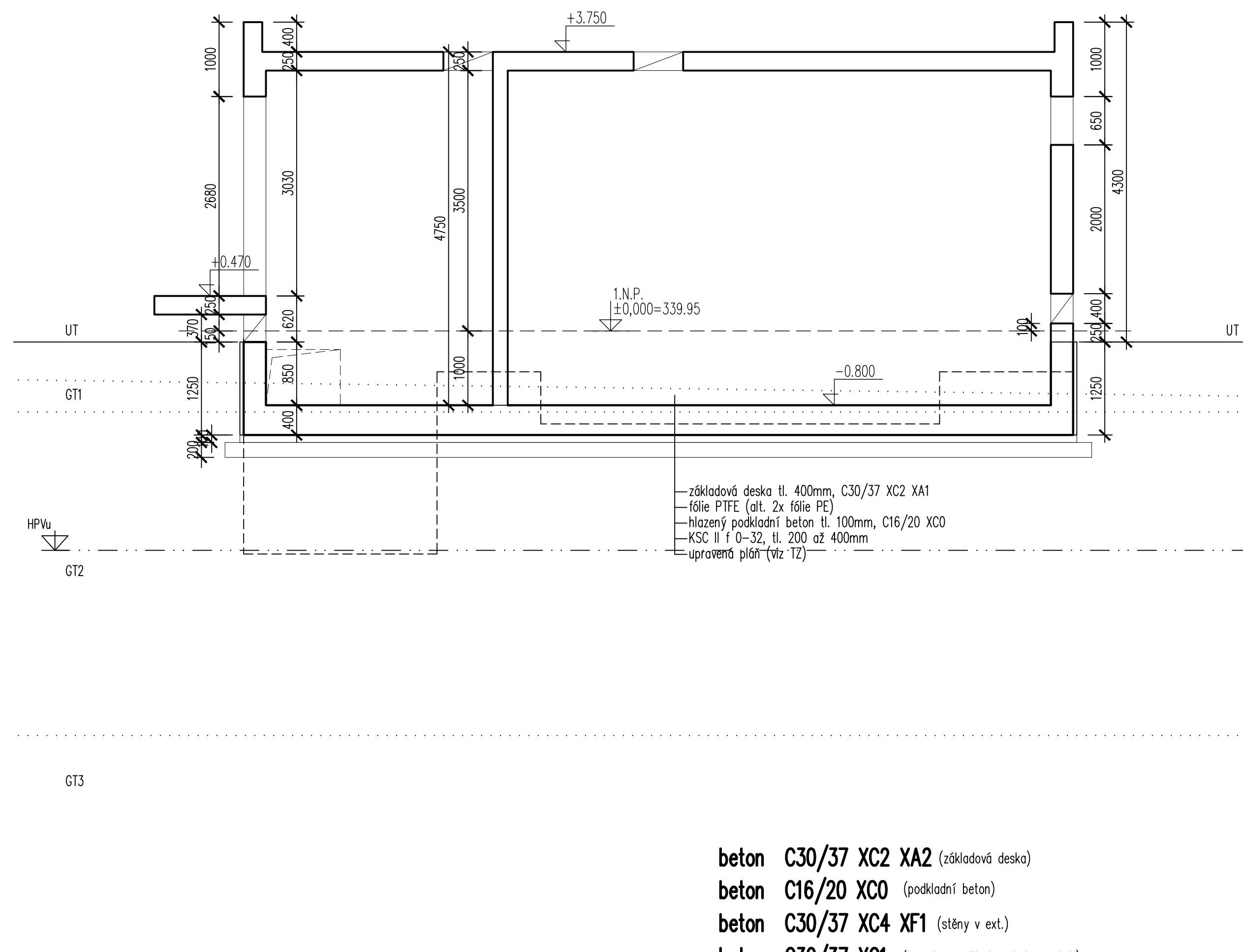
řez 2-2



řez 3-3



řez 4-4



beton C30/37 XC2 XA2 (základová deska)
beton C16/20 XC0 (podkladní beton)
beton C30/37 XC4 XF1 (stěny v ext.)
beton C30/37 XC1 (běžné monolit. konstrukce v int.)
ocel B500B, např. 10 505 (R)
ocel S235, S320, S460

POZNÁMKY K PROVÁZENÍ (PŘEDEVŠÍM VE SV A TZ)

- PŘÍP. OCHRANA PROTI BLUDNÝM PROUDŮM A UZEZNĚNÍ OBJEKTU BUDE PROVEDENA DLE PROJEKTU UZEZNĚNÍ A OCHRANY BLUDNÝCH PROUDŮ (VIZ SAMOSTATNÝ PROJEKT)
- PROVÁDĚNÍ ŘÍDA 3 PRO BETONOVÉ KONSTRUKCE dle ČSN EN13670
- ŘÍDA OBEŘOVÁNÍ 4 PRO BETONOVÉ KONSTRUKCE dle ČSN EN13670
- GEOMETRICKÁ TOLERANCE ŘÍDŮ 1 PRO BETONOVÉ KONSTRUKCE dle ČSN EN13670
- PŘEDPESNÁ TOLERANCE POLOHY OSY DVEŘNÍCH OTVORŮ VE VŠECH VÝTAHOVÝCH ŠACHTÁCH ±5mm
- POVRCHOVÁ ÚPRAVA BETONOVÝCH KONSTRUKCÍ VIZ. TECHNICKÁ ZPRÁVA
- KONSTRUKCE POD TĚSNĚNÍ TL V I. AŽ 3. PP. A. DOJEZDU VÝTAHOVÝCH ŠACHT - VODOTĚSNÁ BETONOVÁ KONSTRUKCE ("BILÁ VANA")
 - PRACOVNÍ SPÁRY TĚSNĚNÝ, PŘEDPOKLAD PLECH T. 0,7MM S POUKLEM AKTIVNÍM BENTONITEM
 - BETON PŘIMADATEL
- TĚSNĚNÍ PRACOVNÍ SPÁRY DESKA-STĚNA A STĚNA-DESKA (SUTEREN A ŠACHTA) PROVEDENO MŮŽNÝM TĚSNÍCÍM PROFILU, NAPŘ. PLECH TL. 0,7MM S AKTIVNÍM BENTONITEM (NAPŘ. MOB 150 AKTIV) NEBO DOPOVÍDAJÍCÍ TĚSNÍCÍ PROFIL SKA. TYTO ZÁKLADNÍ A DALŠÍ PRACOVNÍ SPÁRY V ZÁVISLOSTI NA NAVRŽENÉM POSTUPU BETONÁŽE (MAX. 10M) BUDOU ŘEŠENY V PO ZHOTOVITELĚ A BUDOU PROVEDENY V SOULADU S DOPORUČENÝM PRACOVNÍM POSTUPEM VÝROBY, INSTALOVANÉHO TĚSNÍCÍHO PRVKU
- PŘEDPOKLAD POJÍŽDĚ BETONU FERNIMARKET NEBO BĚŽNÝHO BETONU S PŘÍSADEMI (KRYSITALIZAČNÍ, VLAKNO PE...) A PRODLOUŽENOU DOBOU TVRDNUTÍ (90 DN) - VIZ PO ZHOTOVITELĚ
- VŠECHNY PROSTUPY A OTVORY BUDOU KOORDINOVÁNY SE STAVEBNÍ ČÁSTÍ PO, RESP. S JEDNOTLIVÝMI PROFESNÍM (ZIT)
- VÝTŘENÍ - VIZ ASŘ PO
- HLUKOVÝ PRŮSLÝVÁNÍ NEBO KSC II - POKROBNÝ NÁVRH JE SOUČÁSTÍ PO ZHOTOVITELĚ
- NEJBLÍŽ SOUČÁSTÍ KAŽDÝHO VÝKRESU JE I PŘÍSLUŠNÝ OČOL TZ A SV

<div>Altron</div>			
Název akce / project: Nové energocentrum - Trafostanice TS1 vč. náhradního zdroje elektrické energie - Krajská zdravotní, a.s. - Nemocnice Chomutov, o.z., projektový a inženýrský servis			
investor / developer: Krajská zdravotní, a.s. Sociální palác 3316/12A 401 13 Ústí nad Labem		shoplet / phase: DOKUMENTACE VE STUPNI DPS 204671	
zpracovatel / planning: ALTRON, a.s. Novodvorská 994/138 142 21 Praha 4	hlavní inženýr projektu: projekt manager: Ing. Pavel Šilar, Ph.D. Ing. Matěj Novotný	zpracovatel části / discipline planning: DES Praha, s.r.o. Tatranská 880/58 160 00 Praha 6	
odpovědný projektant části / planned: Ing. Libor Voborský	vypracoval / drawn: Ing. Libor Voborský	kontroloval / checked by: Ing. Matěj Novotný	
Název části / discipline title: Stavebně-konstrukční řešení		část / discipline: D.1.2	formát: A0 18xAL
Název objektu / object name: Nové energocentrum - Trafostanice TS1 vč. náhradního zdroje elektrické energie areál Nemocnice Chomutov, Kachova 1185, 430 01 Chomutov		objekt / object: SO 02	měřítko: 1:50
Název přílohy / title: Rezy		číslo výkresu: drawing number: D.1.2-04	číslo paré: R0